

RENDSZERENGEDÉLY

A GYÁRTÓ / FORGALMAZÓ ÉS A TERMÉK AZONOSÍTÁSA		
1.	Gyártó	Közvillyszer Kft. 1183, Budapest Gyömrői út 118
2.	Forgalmazó	Közvillyszer Kft. 1183, Budapest Gyömrői út 118
3.	Termékcsoport	Indirekt TCS4 (indirekt kombi szekrény)
4.	Termék megnevezés	Egy felhasználási helyes 630A áramváltós mérés földkábeles, szabadon álló, kombinált szekrény kivitelben
5.	Gyártói típusazonosító	KOZV MTU 630AV G

Nyilatkozuk, hogy fenti termék az e dokumentum elválaszthatatlan részét képező
Közvillyszer kft fogyasztásmérőhely család dokumentáció rendszerengedélyezéshez (kiadva 2020.04.20)
Közvillyszer kft fogyasztásmérőhely család telepítési és kezelési útmutató (kiadva 2020.04.20)
mellékletekben foglalt feltételek mellett áramhálózati felhasználásra műszakilag

ALKALMAS

6.	Rendszerengedély azonosító	KOZ21.AS019(KOZV MTU 630AV G)-K-630A
7.	Kiadás alapja	MS-09-08-v07 Fogyasztásmérőhely tokozatok, szekrények indirekt, azaz közvetlen csatlakozású KiF méréssel rendelkező felhasználók részére Rendszerengedély alapján.
8.	Érvényesség kezdete	2021.02.01.
9.	Érvényesség lejárt	Visszavonásig
10.	Területi érvényesség	ELMŰ Hálózati Kft.; ÉMÁSZ Hálózati Kft.; E.ON Dél-dunántúli Áramhálózati Zrt.; E.ON Észak-dunántúli Áramhálózati Zrt.; E.ON Tiszántúli Áramhálózati Zrt.; MVM Démász Áramhálózati Kft

A termék műszaki tartalmát érintő bármilyen változásról a Gyártó / Forgalmazó köteles tájékoztatni a Rendszerengedélyt kiadó szervezeteket! Minősített esetben (megváltozott műszaki tartalom, minőségi probléma) a rendszerengedély visszavonható. A rendszerengedélyes termék eleget tesz a 18/2017. (XII. 21.) MEKH rendelet alapján, az MSZ 447:2019 szabvány 311.4 pont kizárólagos őrizet biztosítása érdekében elvárt követelményének, alkalmas az engedélyesi funkcionális szempontok kielégítésére. A műszaki felelősség a gyártóé.

ELMŰ Hálózati Kft. ÉMÁSZ Hálózati Kft.	Simon Krisztián Méréstechnikai és mérőellenőrzési osztályvezető	
	Kóczyán István Méréstechnikai csoportvezető	
MVM Démász Áramhálózati Kft	Hajdú-Benkő Zoltán Innovációs és technológiai osztályvezető	
	Bodrogi István Hálózattechnológiai szakterületvezető	
E.ON Dél-dunántúli Áramhálózati Zrt. E.ON Észak-dunántúli Áramhálózati Zrt. E.ON Tiszántúli Áramhálózati Zrt.	Décseiné Giczi Katalin Áramhálózati vezető	
	Kovács Attila Zoltán Méréstechnológiai szakreferens	
MEE VET	Kovács László MEE VET elnök	

ELMŰ Hálózati Kft.; ÉMÁSZ Hálózati Kft. E.ON Dél-dunántúli Áramhálózati Zrt.; E.ON Észak-dunántúli Áramhálózati Zrt.; E.ON Tiszántúli Áramhálózati Zrt.; MVM Démász Áramhálózati Kft	MEE VET	KOZ21.AS019(KOZV MTU 630AV G)-K-630A számú RENDSZERENGEDÉLY CÍMOLDAL
Kiadás: 2021.02.01.	Melléklet: 2 db	Oldalszám: 1 / 6

A rendszerengedélyes termék műszaki adatlapja:

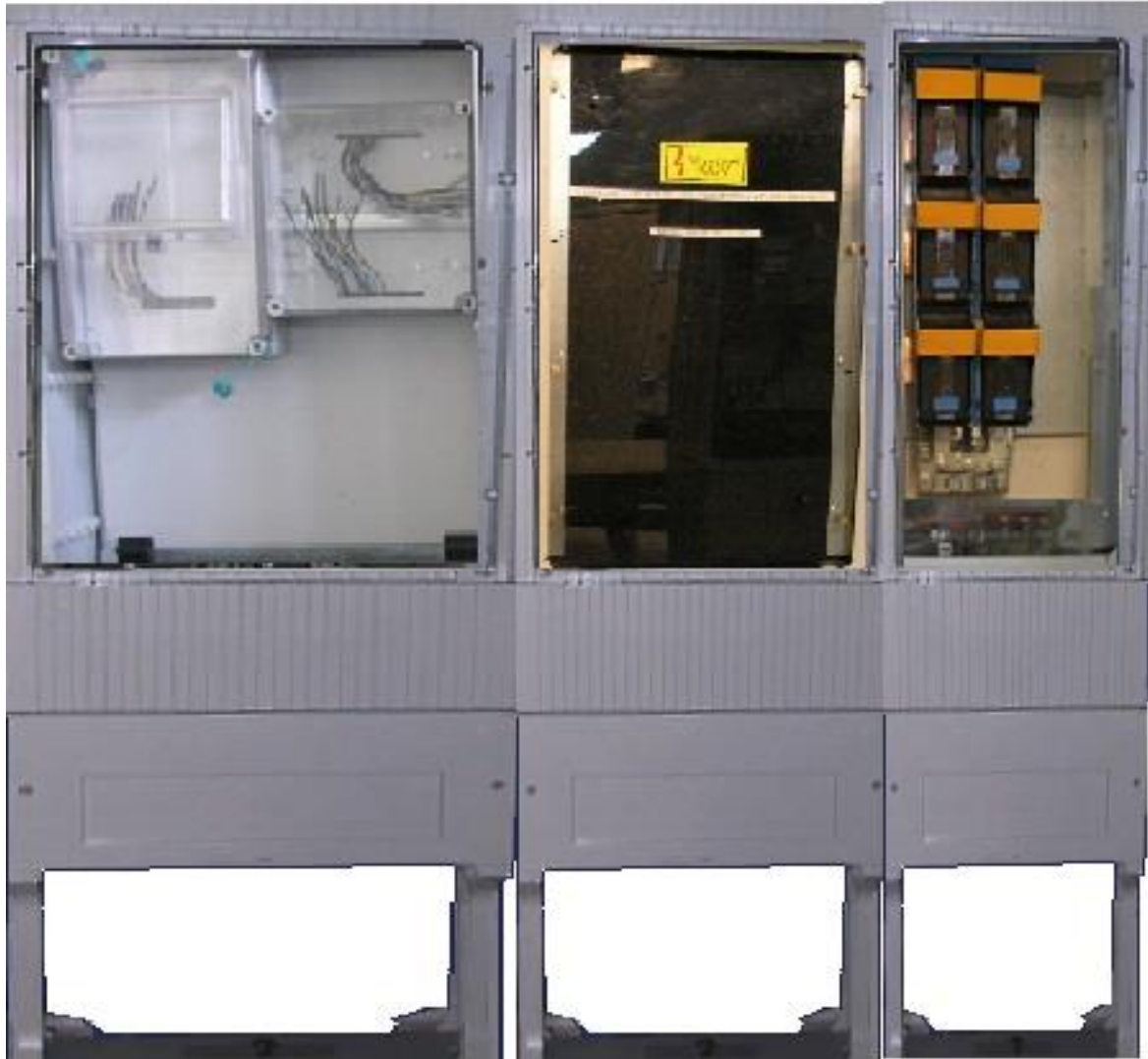
11.	Termékcsoport	Indirekt TCS4 (indirekt kombi szekrény)
12.	Típus	Áramváltós
13.	Modularitás	Rendszerengedélyes kész elrendezés opcióval
14.	Árszabás 1 és max. áramerőssége (Mindennapszaki)	630A (3 x 630A-ig)
15.	Árszabás 2 és max. áramerőssége (Vezérelt)	-
16.	Árszabás 3 és max. áramerőssége (H vagy Geo tarifa)	-
17.	Árszabás 4 és max. áramerőssége (Autótöltő)	-
18.	Árszabás 5 és max. áramerőssége (Inverter)	-
19.	Mérőhelyek száma:	1
20.	Alkalmazás	Kültéri (K)
21.	Csatlakozás módja	Földkábel (F)
22.	Elhelyezés	Szabadon álló (Sz)
23.	Védővezető rendszere méretlen, mért	TN-C/TN-S
24.	Érintésvédelmi osztály	II. osztály
25.	Fogadott méretlen vezeték max. keresztmetszete	2x240 mm ²
26.	Elmenő mért vezeték max. keresztmetszete	2x240 mm ²
27.	Opcionális elemek a méretlen részben	Nincs
28.	Opcionális elemek a mért részben	Nincs
29.	Méret	Magasság 1710 mm x Szélesség 1740 mm x Mélység 320 mm
30.	Névleges feszültség	3 x 230 V / 400 V
31.	Névleges frekvencia	50 Hz
32.	Zárlati szilárdság (Icw, Ipk, Icc)	Ipk = 40 kA
33.	Lökőfeszültség állóság	6 kV
34.	Környezeti hőmérséklet	min.- 20°C, max. +50°C / min.
35.	Légnedvességi feltételek	Relatív páratartalom max. 50% / +40°C
36.	UV állóság	Kültéri MSZ EN 61439-1 10.2.4. szerint vizsgálat nem szükséges
37.	IP védettség	IP44
38.	Ütésállóság	IK10
39.	Szekrény anyaga	Üvegszálas polietilén
40.	Korrózióállóság (fém szekrények esetén)	„A” szigorúsági fokozatú vizsgálatnak megfelel

Megjegyzések:

A rendszerengedélyes termék a 18/2017. (XII. 21.) MEKH rendelet alapján, az MSZ 447:2019 szabvány 311.4 pont kizárólagos őrizet követelményét biztosítja, a szekrény ajtajai egyedi zárbetétes kulcsos félfordítós zárral rendelkeznek. A zárópecsétekhez való roncsolásmentes hozzáférés csak a felhasználó tevékeny közreműködése által biztosítható.

Kiegészítések:-

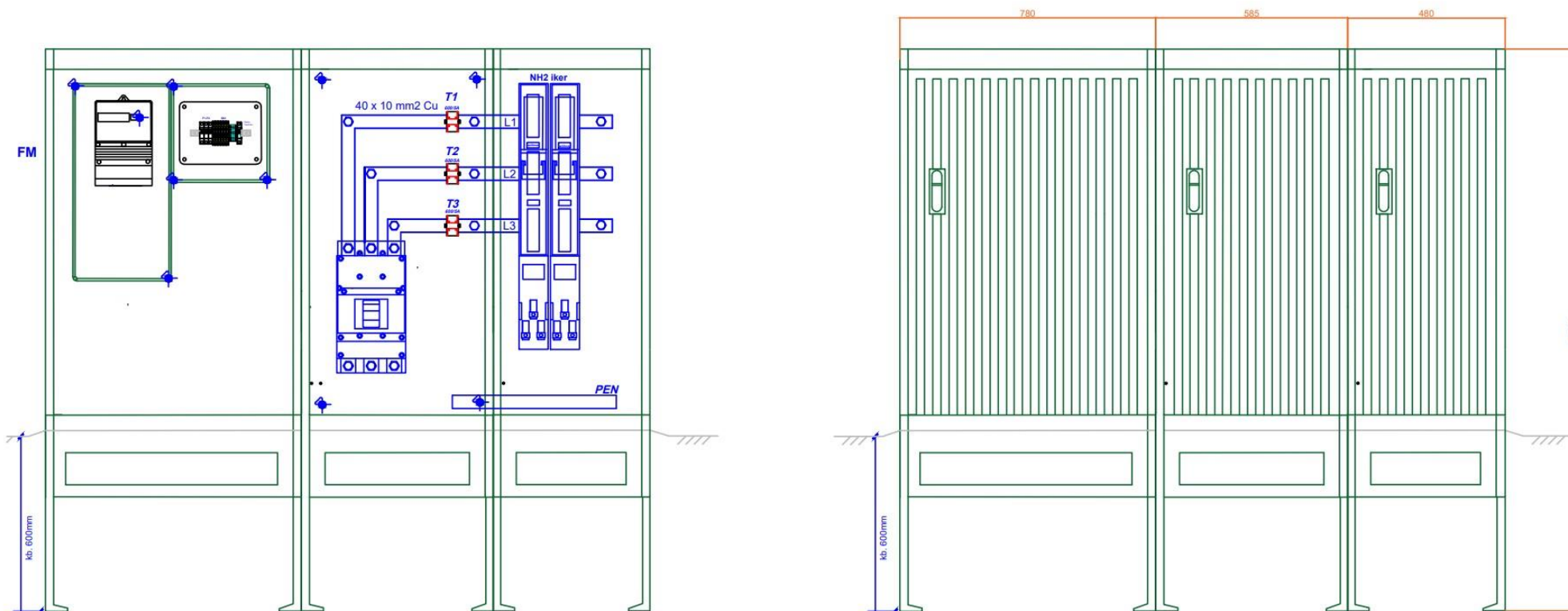
ELMŰ Hálózati Kft.; ÉMÁSZ Hálózati Kft. E.ON Dél-dunántúli Áramhálózati Zrt.; E.ON Észak-dunántúli Áramhálózati Zrt.; E.ON Tiszántúli Áramhálózati Zrt.; MVM Démsz Áramhálózati Kft	MEE VET	KOZ21.AS019(KOZV MTU 630AV G)-K-630A számú RENDSZERENGEDÉLY CÍMLÓDAL
Kiadás: 2021.02.01.	Melléklet: 2 db	Oldalszám: 2 / 6

Rajzok, fényképek:**FÉNYKÉP:**

ELMŰ Hálózati Kft.; ÉMÁSZ Hálózati Kft. E.ON Dél-dunántúli Áramhálózati Zrt.; E.ON Észak-dunántúli Áramhálózati Zrt.; E.ON Tiszántúli Áramhálózati Zrt.; MVM Démmász Áramhálózati Kft	MEE VET	KOZ21.AS019(KOZV MTU 630AV G)-K-630A számú RENDSZERENGEDÉLY CÍMOLDAL
Kiadás: 2021.02.01.	Melléklet: 2 db	Oldalszám: 3 / 6

KÖRVONALRAJZ:

RENDSZERENGEDÉLY: KOZV MTU 630 AV G MÉRŐSZEKRÉNY



ELMŰ Hálózati Kft.; ÉMÁSZ Hálózati Kft.
E.ON Dél-dunántúli Áramhálózati Zrt.; E.ON Észak-dunántúli Áramhálózati Zrt.; E.ON
Tiszántúli Áramhálózati Zrt.;
MVM Démmász Áramhálózati Kft

Kiadás: 2021.02.01.

MEE VET

Melléklet: 2 db

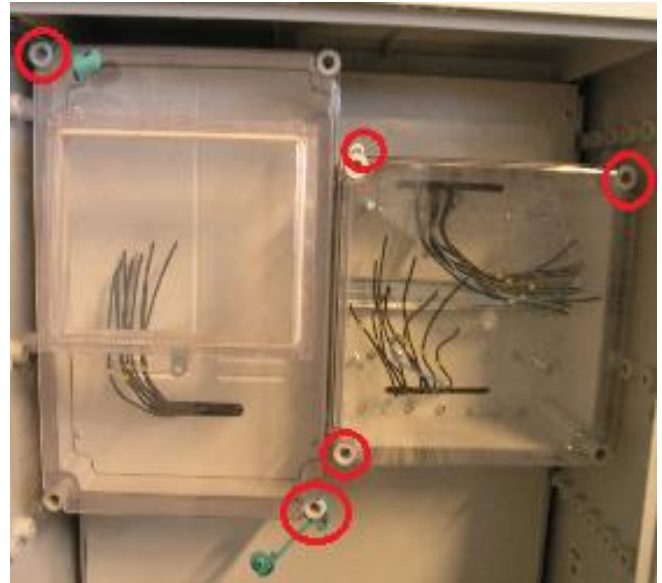
KOZ21.AS019(KOZV MTU 630AV G)-K-630A
számú
RENDSZERENGEDÉLY CÍMOLDAL

Oldalszám: 4 / 6

FÉNYKÉP A BELSŐ TÉRRÉSZRŐL (kismegszakító felszerelhetősége):

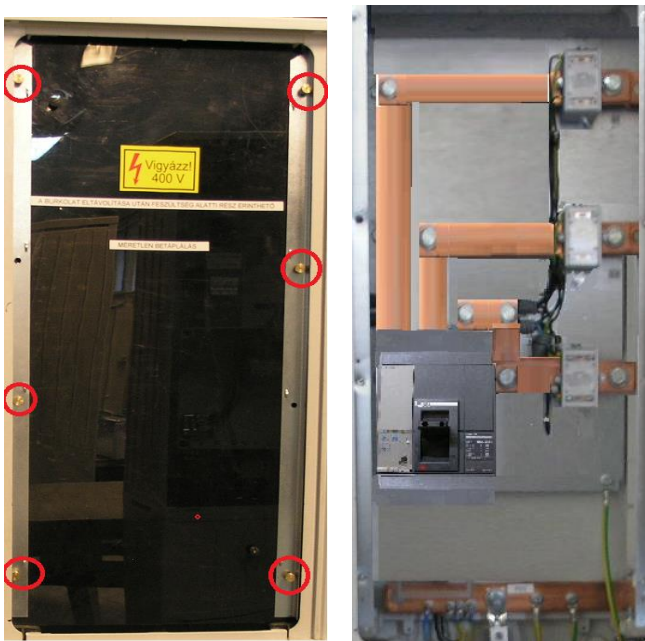


FÉNYKÉP PLOMBÁLÁSI HELYEKKEL, MÉRÉSI TÉRRÉSZ (mérő felszerelhetősége):



Plombálási helyek száma [db] | 5

FÉNYKÉP PLOMBÁLÁSI HELYEKKEL, CSATLAKOZÓ TÉRRÉSZ:



Plombálási helyek száma [db] | 6

FÉNYKÉP CSATLAKOZÓ TÉRRÉSZ



ELMŰ Hálózati Kft.; ÉMÁSZ Hálózati Kft.
E.ON Dél-dunántúli Áramhálózati Zrt.; E.ON Észak-dunántúli Áramhálózati Zrt.; E.ON Tiszántúli Áramhálózati Zrt.; MVM Démmász Áramhálózati Kft

MEE VET

KOZ21.AS019(KOZV MTU 630AV G)-K-630A
számú
RENDSZERENGEDÉLY CÍMOLDAL

Kiadás: 2021.02.01.

Melléklet: 2 db

Oldalszám: 5 / 6

ANYAGLISTA:

Megnevezés	db	Típusjel	Megjegyzés
Műanyag szekrény, szerelőlappal	1	KVS 00	fém szerelőlappal megerősítve
Műanyag szekrény, szerelőlappal	1	KVS 0	fém szerelőlappal megerősítve
Műanyag szekrény, szerelőlappal	1	KVS 1	szerelőlappal
Fogyasztásmérő hely kialakítása	1	PVT4530	
Szakaszolókapcsoló-biztosító függőleges	2	NH 2 iker	olvadóbiztosító,
Szakaszolókapcsoló	1	630 A AC-22A : AC 50/60 Hz 440 V	105 kA hálózatoldali védelem megszakítóval 8.5 kA egyedi bontó kapcsoló plombálható beállító lappal
PE-N-sín, V-kapcsokkal,	1	PEN	
Csatári 300*300 kötődoboz	1	PVT3030	
Áramváltó szekunder körének vezeték hossza (m), keresztmetszete (mm ²),	1,5 m	2,5 mm ² , 1,5 m, H07V-U	Mérőnél 18mm ² érvéghüvellyel, áramváltónál villás sarúval szerelt
Áramváltó:600/5A 0,5S, 1-2,5VA	3	AGS 60/30, MAK 62/30	600/5A 0,5S,1- 2,5VA
fogadott méretlen vezetékek		RST PN-EN60947-7-1 kengyel Aparator PN-EN60947-7-1kengyel	1x sm 70-240, se 95-240mm ² 2/70-240SWAl és Cuz vezeték fogadására alkalmas meghúzási nyomaték 30 Nm
Indított mért vezetékek függőleges NH 2IKER Szakaszolókapcsoló-biztosító		RST PN-EN60947-7-1 kengyel Aparator PN-EN60947-7-1kengyel	1x sm 70-240, se 95-240mm ² 2/70-240SWAlumínium és réz vezeték fogadására alkalmas meghúzási nyomaték 30 Nm
Rézsín 630A-ig.		40x10 mm ²	

opciók:

Megnevezés	db	Típusjel	Megjegyzés
Tűzvédelmi kapcsoló	1	3P 630A.-ig	STILO, ETON, Schneider, Ganz
Túlfeszültség levezető	1	V50-3+NPE, VAL-MS 230/3+1	OBO, DEHN, Phonix

ELMŰ Hálózati Kft.; ÉMÁSZ Hálózati Kft. E.ON Dél-dunántúli Áramhálózati Zrt.; E.ON Észak-dunántúli Áramhálózati Zrt.; E.ON Tiszántúli Áramhálózati Zrt.; MVM Démsász Áramhálózati Kft	MEE VET	KOZ21.AS019(KOZV MTU 630AV G)-K-630A számú RENDSZERENGEDÉLY CÍMOLDAL
Kiadás: 2021.02.01.	Melléklet: 2 db	Oldalszám: 6 / 6